

## 手动锥面下拉型(凸缘型)



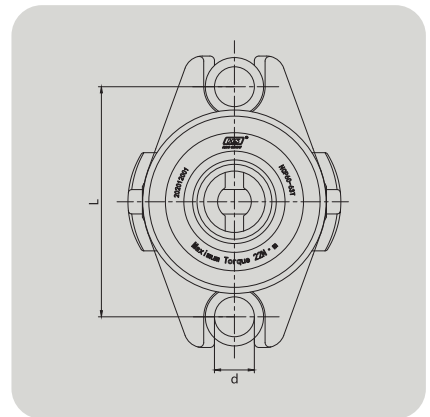
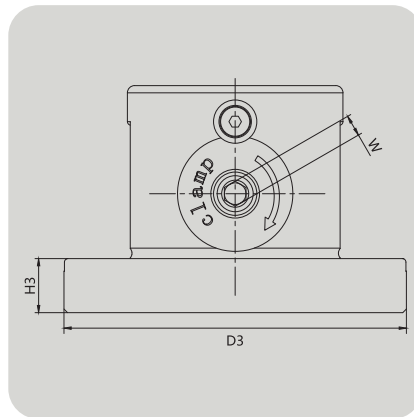
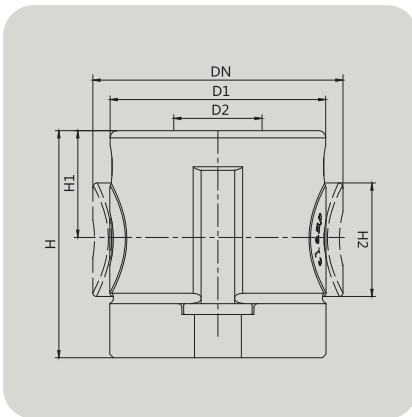
### > 特性：

- 手动解锁、夹紧；
- 材质：硬化不锈钢；
- 重复定位精度 < 0.005mm；
- 具有高夹持力。

### > 适用范围：

- 适用于模具加工装配领域；
- 适用于快速调整定位器中心距。

### △ 尺寸图：



配套好手零点定位附件：P58-59

### △ 参数表：

型号	尺寸号	解锁方式	夹紧力(KN)	容许紧固扭矩(Nm)	重量(kg)
HCP40-40T	C40T	手动	8	8	0.8
HCP60-63T	C60T	手动	15	22	1.4
HCP80-80T	C80T	手动	25	50	3.3

尺寸号	DN	D1	ØD2	D3	H (±0.01)	H1	H2	H3	L	d	W
C40T	46	40	12	65	40	20	22	10	50	9	4
C60T	69	60	18	95	63	30	32	15	75	13	6
C80T	91	80	22	130	80	40	44	20	100	17	8