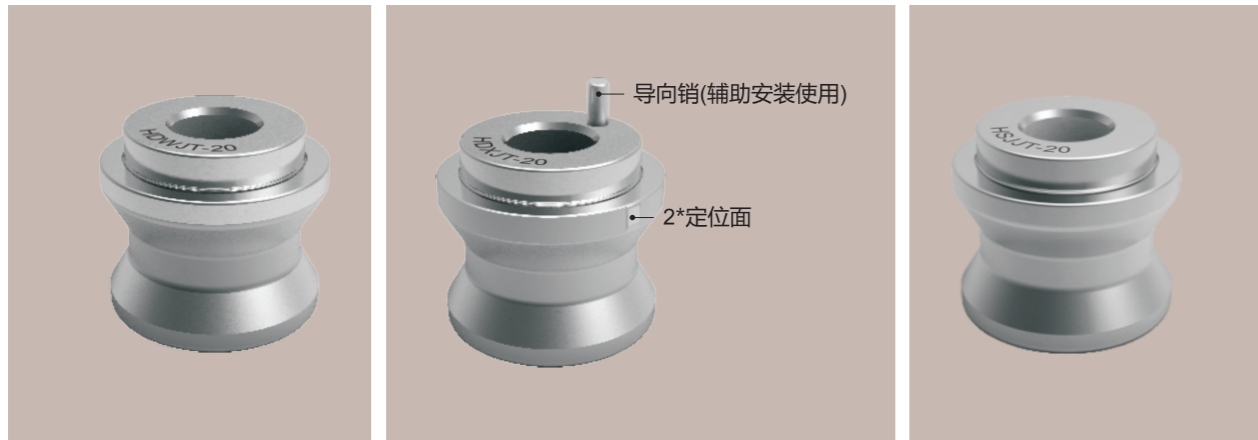


好手零点定位销的用途：



① 定位销(HDWJT)
起限制X,Y方向自由的作用

② 定位销(HDXJT)
只限制旋转自由,起定向作用

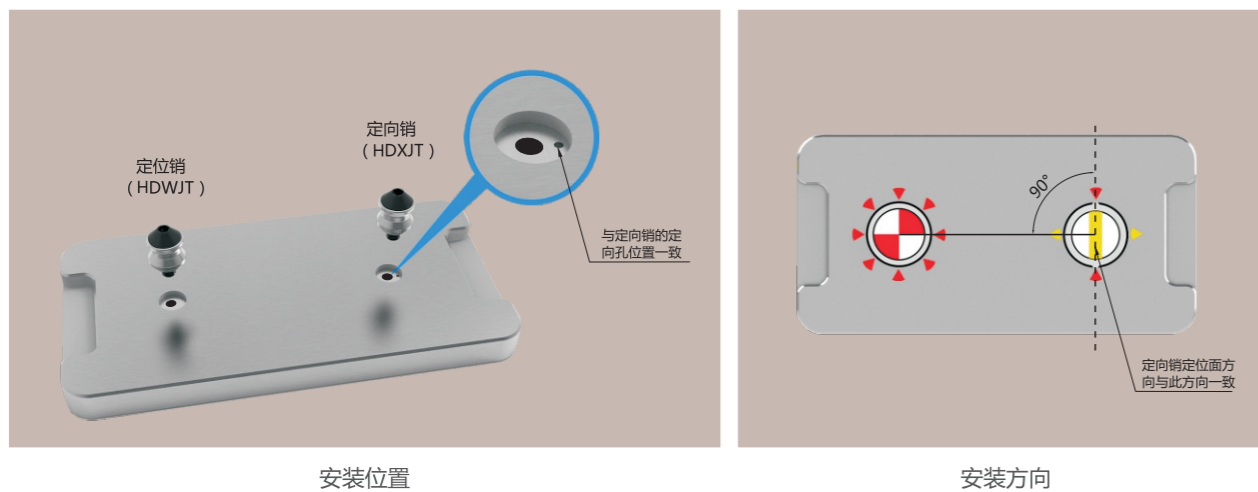
③ 锁紧销(HSJJT)
起增加拉紧力的作用

两工位拉钉安装图：

两工位拉钉安装只有一种安装方式：

- 需要用到两种拉钉：定位销 (HDWJT) 和定向销 (HDXJT) 各一个。
- 方法：将定向销(HDXJT)安装于切换板上带小孔的安装槽内，定位销(HDWJT)安装于另一个安装槽内。

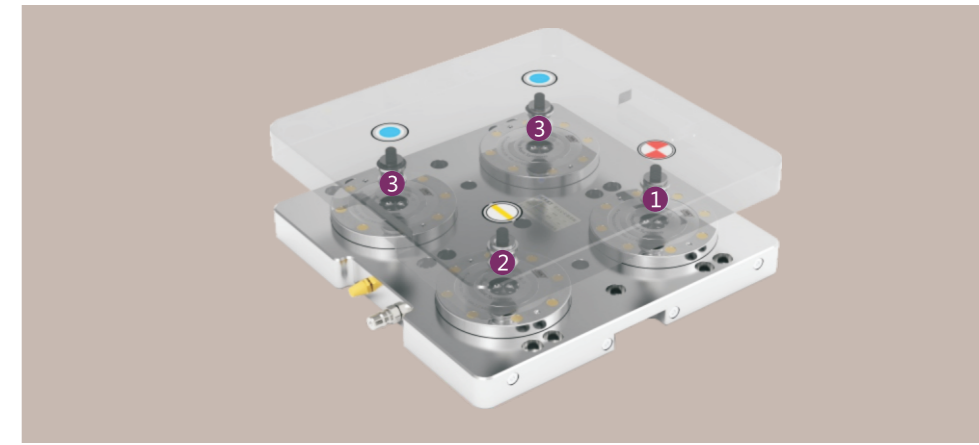
示例图：



四工位拉钉安装图

这种分布方式适用于一般生产环境。
定位销起到限制X,Y方向自由度的作用,成为参考基点；
定向销只限制旋转方向的自由度，
锁紧销只起到增加夹紧力的作用，
这样可以保证整个托盘的完全定位,避免过定位。

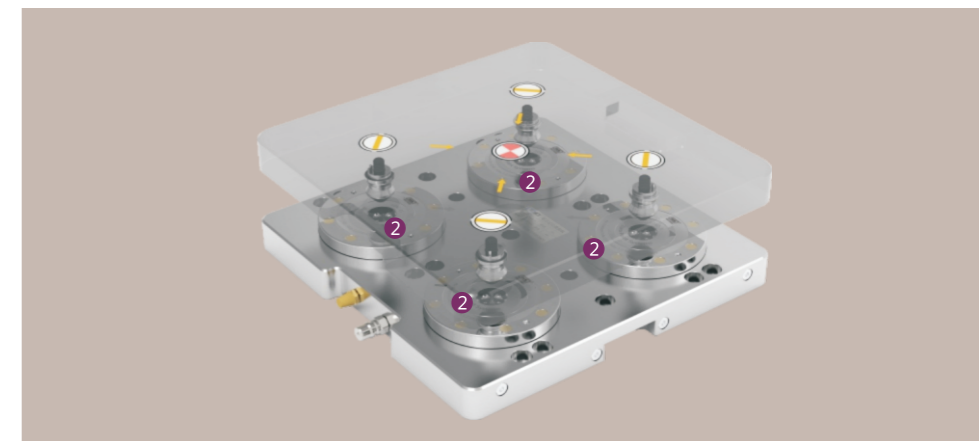
- ① 定位销
- ② 定向销
- ③ 锁紧销



可选择的好手零点定位销的用途：

这种只使用定向销的分布适合在温度影响强烈的环境中使用，中心点始终保持位置不变，但此分布对于拉钉安装孔位置度要求非常高。

- ② 定向销

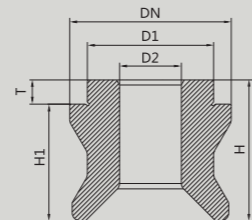




定位销

特性：

- 精度高，硬化处理；
- 起到限制X、Y方向自由的作用；
- 适用于直柱球锁型好手零点定位器。



△ 参数表：

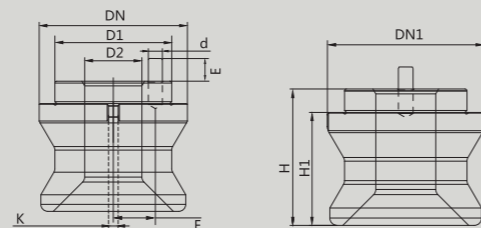
型号	尺寸号	匹配定位器尺寸号	Ø DN	Ø D1	Ø D2	H	H1	T	重量(g)
HDWJT-2	Q2	Q2	13	10	6.2	11	8.9	2.1	6
HDWJT-5	Q5	Q5	18	14	8.2	15.5	12.8	2.7	16
HDWJT-10	Q10	Q10	22	15	8.3	19.3	16.3	3	30
HDWJT-20	Q20	Q20	32	25	12.2	28	23	5	105
HDWJT-40	Q40	Q40	40	30	16.3	34	29	5	188



定向销

特性：

- 硬化处理；
- 只限制旋转自由，起到定向的作用；
- 导向孔与定位边的角度为45°；
- 适用于直柱球锁型好手零点定位器。



△ 参数表：

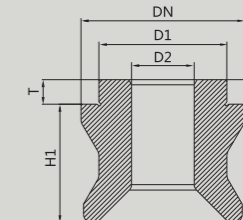
型号	尺寸号	匹配定位器尺寸号	Ø DN	Ø DN1	Ø D1	Ø D2	Ø d	E	F	K	H	H1	重量(g)
HDXJT-2	Q2	Q2	12.8	13	10	6.2	2.2	2.5	4.5	1.4	11	8.9	8
HDXJT-5	Q5	Q5	17.6	18	14	8.2	2.2	3	5.5	1.4	15.5	12.8	16
HDXJT-10	Q10	Q10	21.6	22	15	8.3	2.2	3	5.75	2	19.3	16.3	30
HDXJT-20	Q20	Q20	31.6	32	25	12.2	3.2	4	9	2.6	28	23	105
HDXJT-40	Q40	Q40	39.6	40	30	16.3	3.2	4	11.5	4.4	34	29	188



锁紧销

特性：

- 硬化处理，起到增加拉紧力的作用；
- 保证托盘完全定位，避免过定位；
- 适用于直柱球锁型好手零点定位器。



△ 参数表：

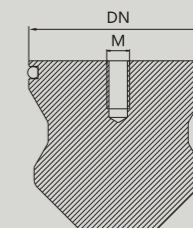
型号	尺寸号	匹配定位器尺寸号	Ø DN	Ø D1	Ø D2	H	H1	T	重量(g)
HSJIT-2	Q2	Q2	12.9	10	6.2	11	8.9	2.1	6
HSJIT-5	Q5	Q5	17.8	14	8.2	15.5	12.8	2.7	16
HSJIT-10	Q10	Q10	21.8	15	8.3	19.3	16.3	3	30
HSJIT-20	Q20	Q20	31.8	25	12.2	28	23	5	105
HSJIT-40	Q40	Q40	39.8	30	16.3	34	29	5	188



保护塞

特性：

- 材质：铝；
- 防止杂物进入未工作的零点定位单元；
- 适用于直柱球锁型好手零点定位器。



△ 参数表：

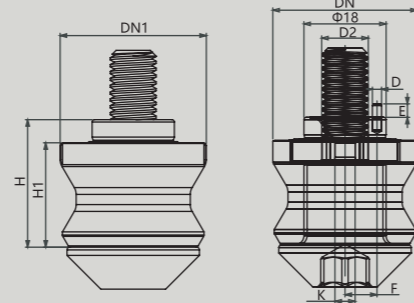
型号	尺寸号	匹配定位器尺寸号	Ø DN	M	重量(g)
HBHJT-2	Q2	Q2	12.8	M4	3
HBHJT-5	Q5	Q5	17.8	M5	8
HBHJT-10	Q10	Q10	21.8	M6	18
HBHJT-20	Q20	Q20	31.8	M6	45
HBHJT-40	Q40	Q40	39.8	M8	63



定向浮动拉钉

产品特点:

- 精度高, 硬化处理;
- 起到限制旋转方向自由的作用;
- 适用于直柱球锁型零点定位器。



△ 尺寸表:

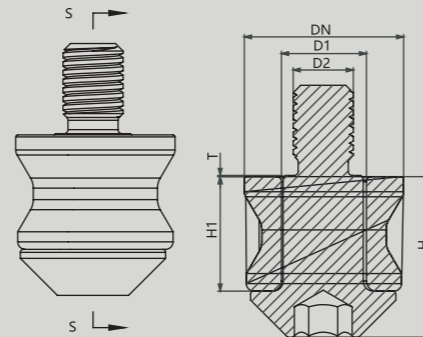
型号	尺寸号	匹配定位器尺寸号	Ø DN	Ø DN1	Ø D2	Ø D	Ø E	Ø K	Ø F	H	H1	重量(g)
HFDJT-X-20	Q-X-20	Q-X-20	31.6	32	10.2	2	3	4.4	7	28	22.85	154



锁紧浮动拉钉

产品特点:

- 硬化处理;
- 只限制旋转自由, 起到定向的作用;
- 只增加拉紧力作用;
- 适用于直柱球锁型零点定位器。



△ 尺寸表:

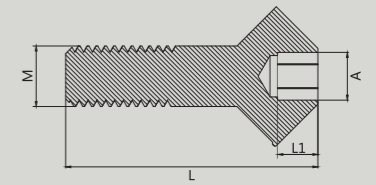
型号	尺寸号	匹配定位器尺寸号	Ø DN	Ø D1	Ø D2	T	H1	H	重量(g)
HFDJT-S-20	Q-S-20	Q-S-20	32	17	M12	0.25	22.85	32.05	152



紧固螺栓

特性:

- 强度12.9级;
- 适用于直柱球锁型好手零点定位器。



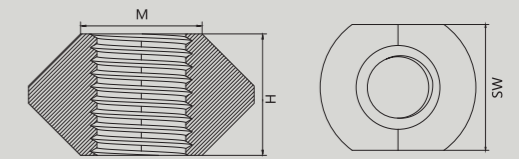
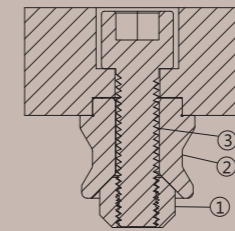
△ 参数表:

型号	尺寸号	L	L1	M	A	重量(g)
HJGLS-2	Q2	23	3.5	M6	SW4	5
HJGLS-5	Q5	30	5	M8	SW5	13
HJGLS-10	Q10	37	6	M8	SW6	20
HJGLS-20	Q20	50	8	M12	SW8	63
HJGLS-40	Q40	65	10	M16	SW12	135



紧固螺母

- ①=紧固螺母
- ②=锁紧销
- ③=紧固螺栓



△ 参数表:

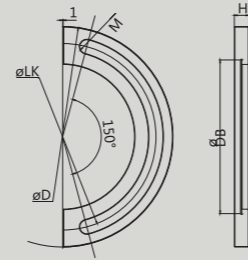
型号	尺寸号	M	SW	H	重量(g)
HJGLM-2	Q2	M6	8	4	2
HJGLM-5	Q5	M8	10	6	3
HJGLM-10	Q10	M8	14	8	8
HJGLM-20	Q20	M12	21	14	26
HJGLM-40	Q40	M16	23	16	32



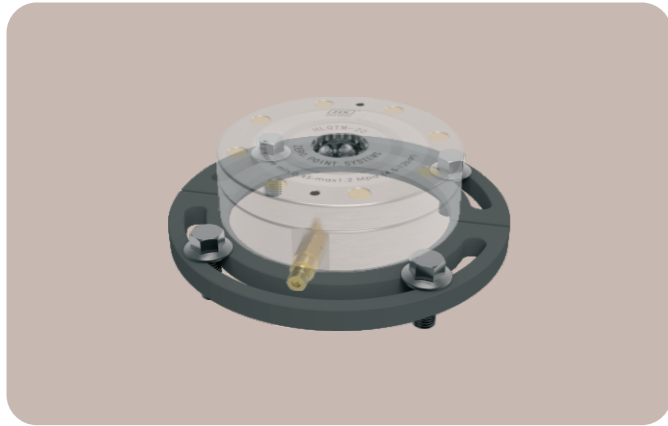
固定法兰盘

特性：

- 固定法兰用于将台面式(HLQ/TMS)安装于机床工作台上；
- 适用于不同T型槽尺寸的工作台。



固定法兰安装示意图：



安装示例

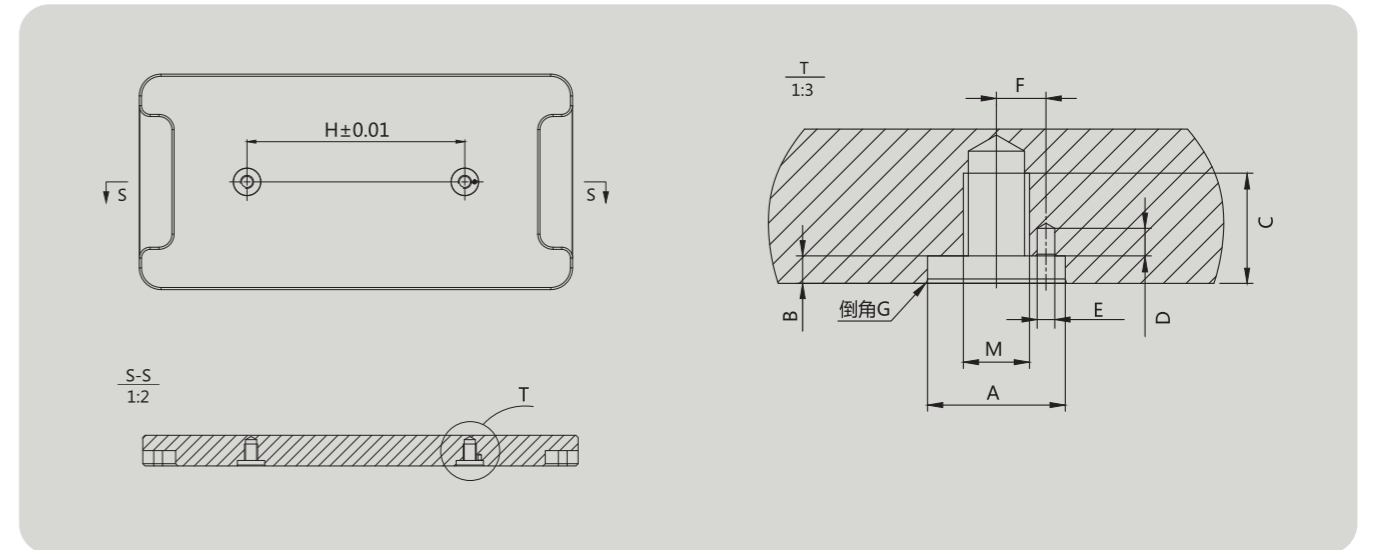


台面式

△ 参数表：

型号	尺寸号	ØD	ØDB	ØLK	M	H	配套螺栓
HGDFL-5	Q5	110	76	90	8.5	7.5	M8
HGDFL-10	Q10	160	106	132	11.5	10	M10
HGDFL-20	Q20	198	138	167.5	12.5	13	M12
HGDFL-40	Q40	226	178	198	14	16	M16

直柱球锁型拉钉安装尺寸：



注：直柱球锁型拉钉安装尺寸请参考此图数据

△ 参数表：

型号	ØA (0/+0.01mm)	B (+0.1mm)	C (min)	D	ØE (+0.1mm)	F (±0.04mm)	G	H	M	
定位销	HDWJT-2	10	2.4	12	/	/	/	0.5*15°	80	M6
	HDWJT-5	14	3.2	13	/	/	/	0.5*15°	100	M8
	HDWJT-10	15	3.2	15	/	/	/	0.5*15°	200	M8
	HDWJT-20	25	5.2	19	/	/	/	1*15°	200	M12
	HDWJT-40	30	6.2	26.5	/	/	/	1*15°	200	M16
定向销	HDXJT-2	10	2.4	12	4	2.2	4.5	0.5*15°	80	M6
	HDXJT-5	14	3.2	13	4	2.2	5.5	0.5*15°	100	M8
	HDXJT-10	15	3.2	15	4	2.2	5.75	0.5*15°	200	M8
	HDXJT-20	25	5.2	19	6	3.2	9	1*15°	200	M12
	HDXJT-40	30	6.2	26.5	7	3.2	11.5	1*15°	200	M16
锁紧销	HSJIT-2	10	2.4	12	/	/	/	0.5*15°	80	M6
	HSJIT-5	14	3.2	13	/	/	/	0.5*15°	100	M8
	HSJIT-10	15	3.2	15	/	/	/	0.5*15°	200	M8
	HSJIT-20	25	5.2	19	/	/	/	1*15°	200	M12
	HSJIT-40	30	6.2	26.5	/	/	/	1*15°	200	M16